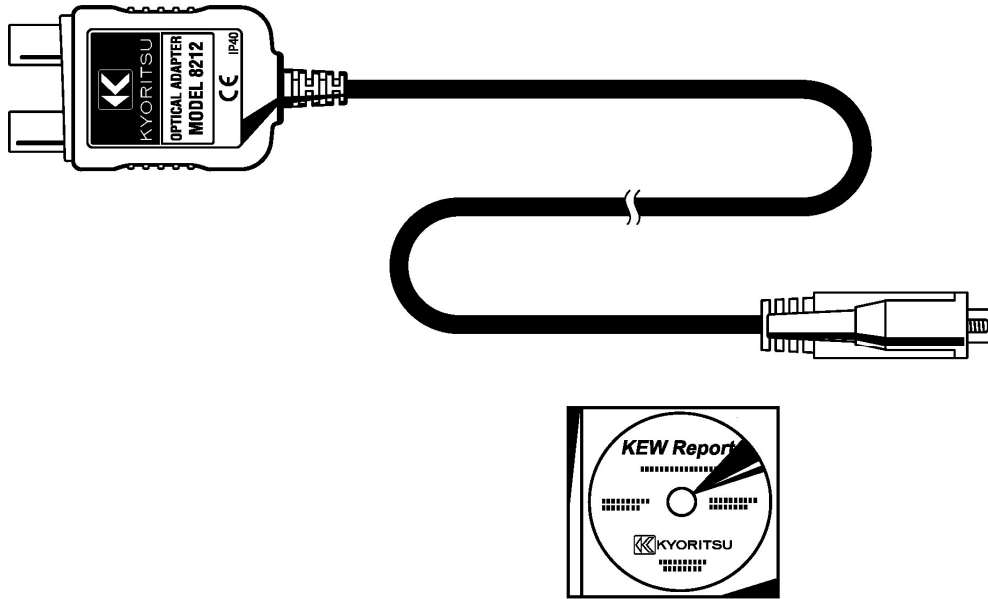


INSTRUCTION MANUAL



OPTICAL ADAPTER

MODEL 8212

**KYORITSU ELECTRICAL INSTRUMENTS
WORKS, LTD.**

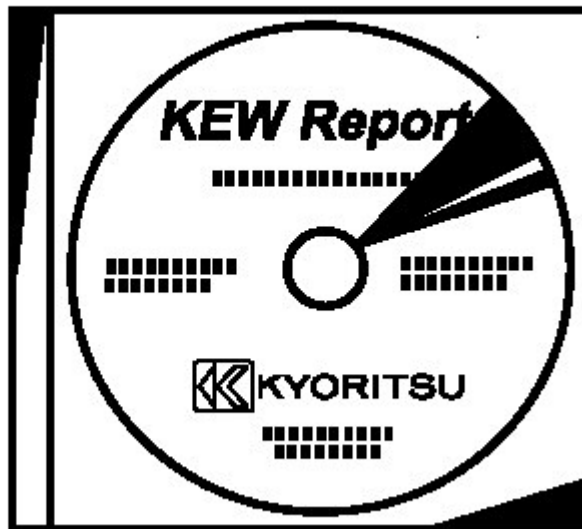
1.Contenu

(1)Optical Adapter Model 8212



(1) Adaptateur optique modèle 8212

(2)KEW Report Setup CD-ROM



(12) CD-ROM d'installation KEW Report

(3) Notice d'utilisation (Ce document-ci)

2. Spécifications

2.1 Spécifications de l'Adaptateur optique Modèle 8212

- Température et humidité de fonctionnement:
0°C+40°C,85% HR ou moins sans condensation
- Température et humidité de stockage:
- 20 °C +60 °C,85% HR ou moins sans condensation

2.2 Configuration système

- (1) PC compatible fonctionnant sous Microsoft Windows® 98/ME/2000/XP
- (2) Recommandation: Pentium 233MHz ou plus
- (3) RAM 64Mbyte ou plus
- (4) SVGA (800X600)ou plus
Recommandation: XGA(1024X768)
- (5) Recommandation: 20MB ou plus d'espace disponible sur le disque dur
- (6) Une porte COM disponible
- (7) Lecteur de CD-ROM (nécessaire à l'installation)

- **Marque déposée**

Windows® est une marque déposée de Microsoft aux Etats-Unis.

Pentium est une marque déposée d'Intel aux Etats-Unis.

3. Utilisation

Suivez la procédure ci-dessous.

3.1 Installation

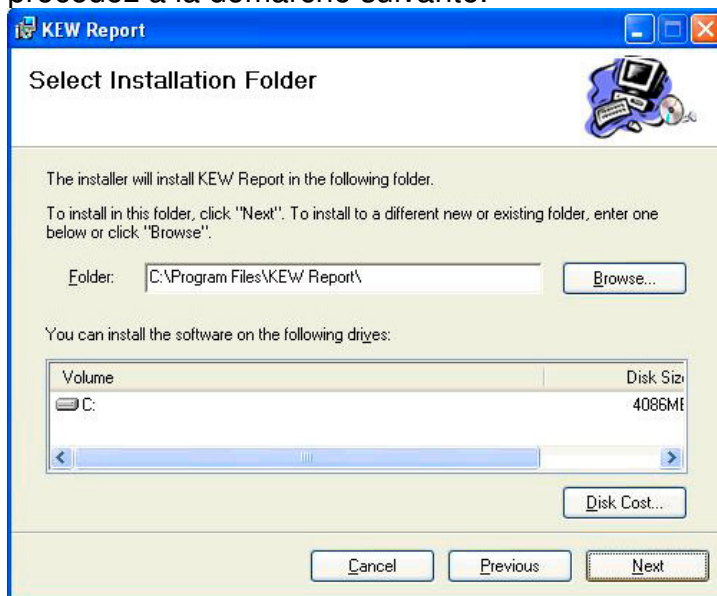
Insérez le CD-ROM dans le lecteur de CD-ROM. Le programme d'installation KEW Report démarre automatiquement. Si tel n'est pas le cas, double-cliquez sur le fichier "setup.exe" situé sur le CD-ROM.



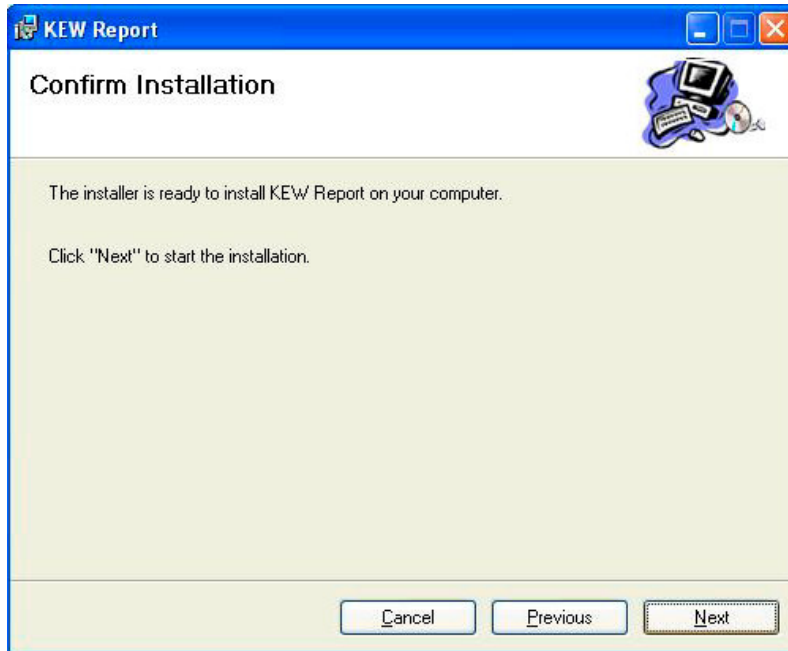
Pour procéder à l'installation, fermez tous les programmes qui sont encore ouverts et cliquez sur "NEXT".



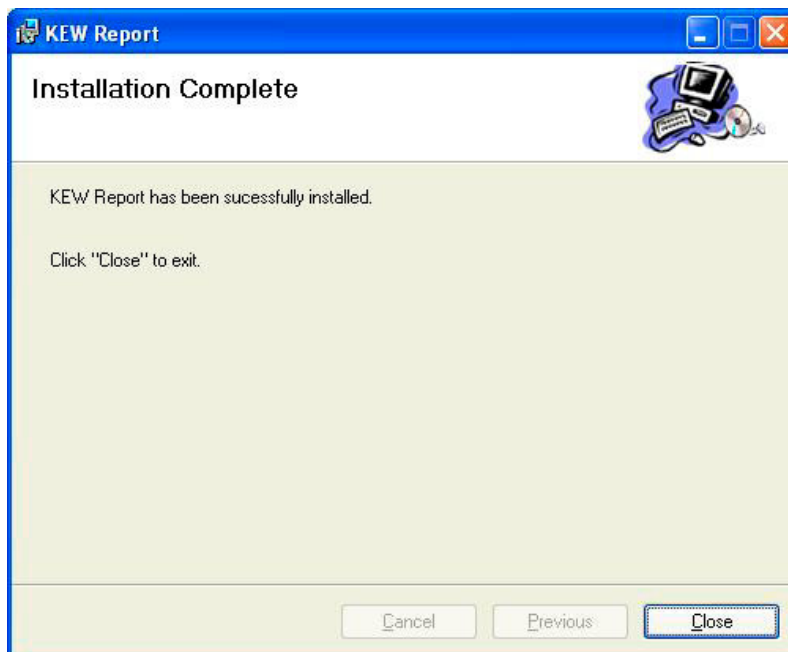
Confirmez le contenu de la licence du KEW Report. Parcourez le texte et confirmez le contenu. En cas d'accord avec la licence, pointez sur "I Agree" et procédez à la démarche suivante.



Sélectionnez le dossier dans lequel vous voulez installer le KEW Report. Le dossier a été spécifié par défaut. Si vous voulez le changer, sélectionnez un autre dossier. Si, par contre, vous acceptez la programmation par défaut, cliquez sur "NEXT" pour continuer.



Pour démarrer l'installation, cliquez sur "NEXT".



Vérifiez si l'installation est terminée. Cliquez sur "Close" et terminez l'installation.

3.2 Opération

Initialisez le logiciel et référez-vous à l'assistant "Help".

Démarrez le logiciel:

"Start" → "All programs" → "KEW Report" → "KEW Report"

Faites appel à l'aide:

"KEW Report" → "help" → cliquez sur "contents"

3.3 Comment l'utiliser

1. Insérez le connecteur femelle D-SUB 9Pins du Modèle 8212 dans le connecteur mâle D- SUB 9Pins du PC.
2. Connectez le Modèle 8212 au connecteur de transport des données sur l'instrument (l'instrument doit être branché).
Consultez la notice de l'instrument pour effectuer les connexions.
3. Démarrez le logiciel spécifique "KEW REPORT" sur votre PC et sélectionnez la porte de communication. Cliquez ensuite sur la commande "Down load"; les données que l'instrument comporte seront transférées à votre PC. Faites appel à l'aide (HELP) du KEW REPORT pour plus de détails.